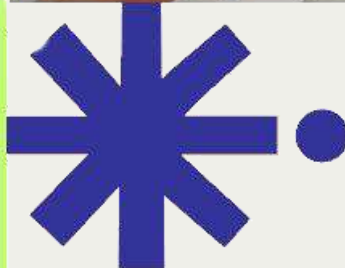
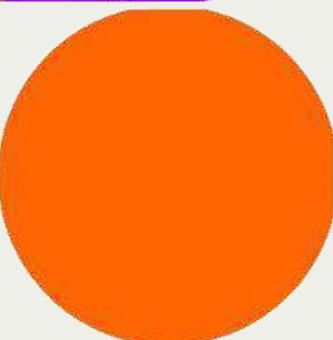
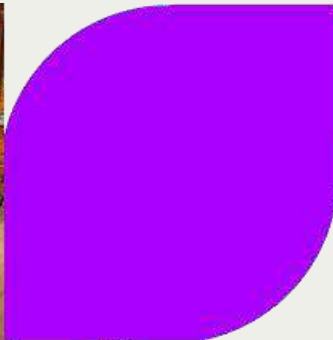


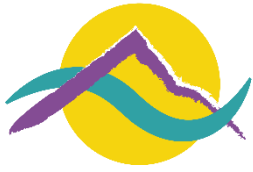
OFFRE SCOLAIRE

Communauté de Communes Alpes Provence Verdon



Musées, expositions temporaires






La Communauté de Communes Alpes Provence Verdon (CCAPV) propose régulièrement des animations, ateliers, visites, expositions à l'ensemble des établissements scolaires de son territoire.

Ces actions entrent dans une démarche globale qui relie culture, art, patrimoine, environnement et territoire grâce à des propositions diversifiées, adaptées à chaque âge, tout au long de l'année et développées dans le cadre d'une convention d'Education Artistique et Culturelle signée entre la CCAPV, la Direction Régionale des Affaires Culturelles et l'Education Nationale.

Au-delà des propositions de ce catalogue, chaque service est à votre disposition pour élaborer avec vous des activités à destination du public scolaire, afin d'éveiller la curiosité et la créativité, d'apporter des clés de lecture liées aux thématiques abordées, tout en favorisant une approche sensible et active du sujet, adaptée à chaque âge.

L'offre scolaire proposée par la CCAPV est gratuite. Elle vous est proposée par thématique, cet opus concerne l'offre pédagogique proposée par le service musée et comprend une offre permanente, et une offre temporaire en relation avec la thématique 2024 du service culture : la biodiversité et l'eau.



Vous retrouverez pour chaque fiche la thématique abordée, le niveau scolaire auquel s'adresse la proposition, un descriptif synthétique de l'action et le contact pour chaque réservation.

VISITE GUIDÉE

MUSEE DE LA MINOTERIE

Niveau : cycle 1 – cycle 2- cycle 3 - lycée

Durée : 1h.

Effectif : demi-classe, effectif 15 élèves maximum par groupe.

Période de l'action :
D'avril à octobre.

Matières concernées :

Histoire, histoire des arts, sciences et techniques, technologie, sciences de la vie et de la terre.

Matériel :

Supports pédagogiques et matériel fournis par la collectivité.

Tarif :

Gratuit pour les établissements scolaire du territoire de la CCAPV. Autres établissements, tarifs sur demande.

Compétences travaillées :

Comprendre la force hydraulique ; le fonctionnement de machines. Comprendre le cycle de fabrication de la farine depuis l'arrivée sur site du grain de blé. S'interroger sur la notion de patrimoine, de musée.

Thématiques possibles : les céréales et l'alimentation, le patrimoine industriel, la transformation des matières premières agricoles.

Il est également possible d'adapter et/ou de croiser les thématiques selon les niveaux et besoins pédagogiques (contes autour des céréales, collages sur le cycle du blé au cours de la visite, frise chronologique de la transformation du grain en farine pour les plus petits).

Déroulement :

Le parcours permet la découverte du musée de la Minoterie. En présence d'un médiateur culturel, sur réservation, les élèves s'approprient les espaces et les machines par l'observation, le jeu, la manipulation et le questionnement.

Objectif pédagogique :

Découvrir un contexte historique, découvrir la notion de patrimoine, comprendre la force hydraulique, le lien avec l'agriculture.

Se renseigner et réserver :

ADRIANO Magali

musees@ccapv.fr

06 79 01 78 25

NOUVEAU ! En 2024 la CCAPV prend en charge le transport des élèves de l'école au musée, merci de communiquer votre souhait lors de la réservation.

RENSEIGNEZ-VOUS : les musées peuvent vous proposer des expositions dans votre établissement et intervenir en atelier en classe, lorsque la thématique le permet.



VISITE ET ATELIER

EXPOSITION « DU PLURIEL DES EAUX... » - MINOTERIE

Niveau : cycle 1 – cycle 2- cycle 3 - lycée

Durée : modulable entre 30min et 1h.

Effectif : demi-classe par module (visite ou atelier), effectif 15 élèves maximum par groupe.

Période de l'action :

7/05/2024 au 16/06/2024.

Matières concernées :

Histoire des arts, Arts plastiques, Sciences de la vie et de la terre.

Matériel :

Supports pédagogiques et matériel fournis par la collectivité.

Tarif :

Gratuit pour les établissements scolaire du territoire de la CCAPV. Autres établissements, tarifs sur demande.

L'exposition :

La Minoterie lieu patrimonial, dont le fonctionnement dépendait entièrement de la force de l'eau, invite l'atelier de gravure de l'école d'art idbl (Digne-les-Bains) à se pencher sur ce sujet. Cette exposition se propose de célébrer cet élément par de multiples entrées : poétiques, symboliques, écologiques, narratives, transposées et surtout personnelles ! A cet effet les nombreuses possibilités expressives de la Gravure et plus largement de l'Estampe, seront mises en avant.

Compétences travaillées :

Visite : lecture et analyse d'une image ; imaginaire ; s'exprimer à l'oral.

Atelier : motricité, imaginaire. Initiation à la gravure en taille d'épargne, tamponnage et impression sur le thème de l'eau pour les plus petits.

Déroulement :

Découverte de l'exposition de gravure avec un médiateur culturel, sur réservation, complété par un atelier plastique permettant d'expérimenter la technique artistique de la gravure et de l'impression.

Objectif pédagogique :

Découvrir une technique artistique, une thématique.

Se renseigner et réserver :

ADRIANO Magali

musees@ccapv.fr

06 79 01 78 25

NOUVEAU ! En 2024 la CCAPV prend en charge le transport des élèves de l'école au musée, merci de communiquer votre souhait lors de la réservation.

RENSEIGNEZ-VOUS : les musées peuvent vous proposer des expositions dans votre établissement et intervenir en atelier en classe, lorsque la thématique le permet.



ATELIER – QU’EST-CE QU’UNE RIVIERE ?

Niveau : Cycle 3 – cycle 4

Durée : 1h.

Effectif : Demi-classe, effectif 15 élèves maximum par groupe.

Période de l’action et lieu :

Du 15/05/24 au 30/06/24 au musée de la minoterie.

Matières concernées :

Sciences et techniques, sciences et vie de la terre.

Matériel : Supports pédagogiques et matériel fournis par la collectivité.

Compétences travaillées :

Thématiques possibles : le cycle de l’eau, la faune et la flore, les risques naturels, les gestes écoresponsables.

Exposition : lecture et analyse de texte et d’image, expression écrite et orale

Maquette : manipulation, imaginaire, se situer dans l’espace et le temps

Déroulement :

Discussion, animée par un médiateur, au bord de l’Issole pour amener les élèves à s’exprimer sur le fonctionnement et la préservation de ce milieu.

Découverte de l’exposition « L’issole, un patrimoine vivant » à travers un jeu de pistes. Manipulation d’une maquette modulable qui permet de reproduire l’écoulement de l’eau et d’appréhender les conséquences de l’action de l’homme sur la rivière.

Atelier proposé en complément d’une visite du musée de la minoterie ou d’un autre atelier.

Objectif pédagogique :

Découvrir le patrimoine vivant du territoire, comprendre son fonctionnement et mieux le préserver.

Médiation proposée par le service
Environnement CCAPV

Se renseigner et réserver :

ADRIANO Magali
musees@ccapv.fr
06 79 01 78 25



SES AFFLUENTS

L'Issole compte une dizaine d'affluents référencés dont le Riou Blanc, le Riou Maurat, le Riou de Mendisque, le Riou du Riou de Séoune et l'Issole à Thorame-Basse.

D'autres affluents alimentent le cours de l'Issole en provenance de Thorame-Basse, Comtalève, Tarcenis, La Muir-Argens et Saint-André-les-Alpes.

L'ISSOLE DANS LE BASSIN VERSANT DU VERDON

Le bassin versant est la surface de territoire où tombent les précipitations qui ruissellent sur et à travers le sol jusqu'à un cours d'eau.

Il est donc délimité par les lignes de crête qui fixent des découlements convergents.

VISITE ET ATELIER EXPOSITION « MURMURE VEGETAL » - MINOTERIE

Niveau : cycle 1 – cycle 2- cycle 3 - lycée

Durée : modulable entre 30min et 1h.

Effectif : demi-classe par module (visite ou atelier), effectif 15 élèves maximum par groupe.

Période de l'action :

29/06/2024 au 30/09/2024.

Matières concernées :

Histoire des arts (art contemporain et EAC), Arts plastiques, Sciences de la vie et de la terre.

Matériel :

Supports pédagogiques et matériel fournis par la collectivité.

Tarif :

Gratuit pour les établissements scolaire du territoire de la CCAPV. Autres établissements, tarifs sur demande.

L'exposition :

Artiste plasticienne, Aïdée Bernard expérimente la transformation des plantes en fibres à papier. Elle réalise avec les fibres végétales des kakemonos, sculptures diaphanes et installations où le papier devient mode d'expression à part entière, fibre-signe, mot-filigrane, matière-peau.

Compétences travaillées :

Visite : lecture et analyse d'une image/ d'une œuvre ; imaginaire ; s'exprimer à l'oral.

Atelier : motricité, imaginaire. Création plastique autour du papier végétal.

Déroulement :

Découverte de l'exposition des œuvres originales de l'artiste Aïdée Bernard avec un médiateur culturel, sur réservation, complété (ou non) par un atelier plastique permettant d'expérimenter la technique de l'artiste, l'opacité et la transparence de la matière papier.

Objectif pédagogique :

Découvrir une création originale, rencontrer des œuvres originales (EAC) et appréhender l'imaginaire et la technique d'un artiste. Situer une œuvre dans le champ de l'art contemporain.

Se renseigner et réserver :

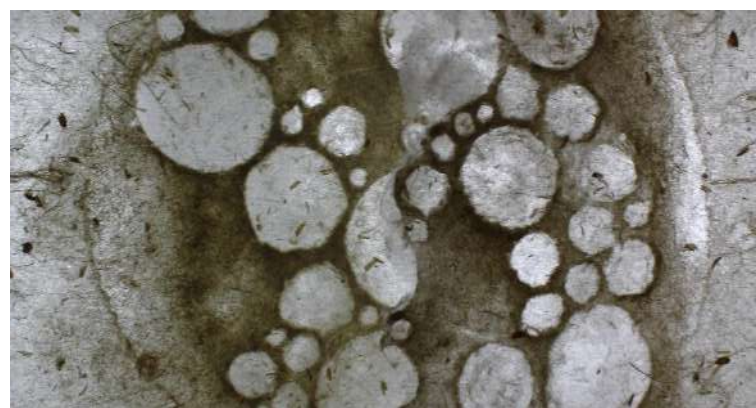
ADRIANO Magali

musees@ccapv.fr

06 79 01 78 25

NOUVEAU ! En 2024 la CCAPV prend en charge le transport des élèves de l'école au musée, merci de communiquer votre souhait lors de la réservation.

RENSEIGNEZ-VOUS : les musées peuvent vous proposer des expositions dans votre établissement et intervenir en atelier en classe, lorsque la thématique le permet.



ATELIERS CULINAIRE

MUSEE DE LA MINOTERIE

Niveau : cycle 1 – cycle 2- cycle 3 - lycée

Durée : 1h (adaptable).

Effectif : demi-classe, effectif 15 élèves maximum par groupe.

Période de l'action :
D'avril à octobre.

Matières concernées :

Arts plastiques, science de la vie et de la terre.
Pratiques manuelles, alimentation.

Matériel :

Matériel fourni par la collectivité.

Tarif :

Gratuit pour les établissements scolaire du territoire de la CCAPV. Autres établissements, tarifs sur demande.

Compétences travaillées :

Manipuler, transformer, cuisiner.

Thématiques possibles : les céréales et l'alimentation, la transformation des matières premières agricoles.

Atelier proposé en complément d'une visite du musée de la minoterie, en visite guidée ou en autonomie (Jeu de piste en cycle 2).

Déroulement :

En compagnie d'un médiateur, après avoir écrasé du grain d'épeautre, l'atelier permet aux élèves de fabriquer des biscuits ou des pâtes fraîches, selon le niveau de l'élève, et de repartir avec leur production.

Objectif pédagogique :

Apprendre à transformer une matière première, à cuisiner.

Se renseigner et réserver :

ADRIANO Magali

musees@ccapv.fr

06 79 01 78 25

NOUVEAU ! En 2024 la CCAPV prend en charge le transport des élèves de l'école au musée, merci de communiquer votre souhait lors de la réservation.

RENSEIGNEZ-VOUS : les musées peuvent vous proposer des expositions dans votre établissement et intervenir en atelier en classe, lorsque la thématique le permet.



VISITE GUIDÉE

MUSEE DE LA DISTILLERIE

Niveau : cycle 1 – cycle 2- cycle 3 - lycée

Durée : 40 min à 1h .

Effectif : demi-classe, effectif 15 élèves maximum par groupe.

Période de l'action :
D'avril à octobre.

Matières concernées :

Histoire, histoire des arts, sciences et techniques, technologie, sciences de la vie et de la terre.

Matériel :

Supports pédagogiques et matériel fournis par la collectivité.

Tarif :

Gratuit pour les établissements scolaire du territoire de la CCAPV. Autres établissements, tarifs sur demande.

Compétences travaillées :

Comprendre la transformation de la lavande en huile essentielle grâce à l'utilisation de l'alambic.

Thématiques possibles : l'histoire du parfum, les plantes à parfum aromatiques et médicinales, le patrimoine industriel, la transformation des matières premières agricoles.

Observation et reconnaissance de quelques plantes aromatiques, travail autour des sens : toucher, odorat, vue.

Il est également possible d'adapter et/ou de croiser les thématiques selon les niveaux et besoins pédagogiques.

Déroulement :

Le parcours permet la découverte du musée de la Distillerie. En présence d'un médiateur culturel, sur réservation, les élèves s'approprient les espaces et les machines par l'observation, le jeu, la manipulation et le questionnement.

Objectif pédagogique :

Découvrir un contexte historique, découvrir la flore locale et son exploitation pour l'industrie au milieu du XX^e siècle, comprendre le circuit de l'eau, le lien avec l'agriculture.

Se renseigner et réserver :

ADRIANO Magali

musees@ccapv.fr

06 79 01 78 25

NOUVEAU ! En 2024 la CCAPV prend en charge le transport des élèves de l'école au musée, merci de communiquer votre souhait lors de la réservation.

RENSEIGNEZ-VOUS : les musées peuvent vous proposer des expositions dans votre établissement et intervenir en atelier en classe, lorsque la thématique le permet.



ATELIER CYANOTYPE

MUSEE DE LA DISTILLERIE

Niveau : cycle 2 – cycle 3

Durée : 45 min

Effectif : demi-classe, effectif 15 élèves maximum par groupe.

Période de l'action :
D'avril à octobre ou en classe toute l'année.

Matières concernées :
Arts plastiques, Sciences de la vie et de la terre.

Matériel :
Matériel fourni par la collectivité.

Tarif :
Gratuit pour les établissements scolaire du territoire de la CCAPV. Autres établissements, tarifs sur demande.

Se renseigner et réserver :

ADRIANO Magali
musees@ccapv.fr
06 79 01 78 25

NOUVEAU ! En 2024 la CCAPV prend en charge le transport des élèves de l'école au musée, merci de communiquer votre souhait lors de la réservation.

RENSEIGNEZ-VOUS : les musées peuvent vous proposer des expositions dans votre établissement et intervenir en atelier en classe, lorsque la thématique le permet.

Compétences travaillées :

Appréhender un procédé photographique ancien. Observer et reconnaître des plantes locales.

Atelier d'initiation au cyanotype, une technique de tirage photographique qui produit des images monochromes bleues de Prusse, sur la thématique des fleurs et végétaux.

Atelier proposé en complément d'une visite du musée de la distillerie, en visite guidée ou en autonomie (Jeu de piste en cycle 2).

Déroulement :

Découverte de l'exposition photographique « grandes floraisons sauvages » de l'écologue A. Lazarin, puis collecte de plantes dans le jardin du musée avec un médiateur culturel. En salle d'atelier participez à la révélation de la photographie par photo sensibilisation.

Objectif pédagogique :

S'initier à un procédé photographique ancien.



ATELIER CUISINE

MUSEE DE LA DISTILLERIE

Niveau : cycle 1 – cycle 2

Durée : 45 min à 1h .

Effectif : demi-classe, effectif 15 élèves maximum par groupe.

Période de l'action :
D'avril à octobre.

Matières concernées :
Sciences de la vie et de la terre.

Matériel :
Supports pédagogiques et matériel fournis par la collectivité.

Tarif :
Gratuit pour les établissements scolaire du territoire de la CCAPV. Autres établissements, tarifs sur demande.

Compétences travaillées :

Manipuler, transformer, cuisiner.

Thématiques possibles : l'utilisation des fleurs en cuisine, l'alimentation, la transformation des matières premières agricoles.

Atelier proposé en complément d'une visite du musée de la distillerie, en visite guidée ou en autonomie (Jeu de piste en cycle 2).

Déroulement :

En compagnie d'un médiateur, l'atelier permet aux élèves de fabriquer des biscuits ou des pâtes fraîches, selon le niveau de l'élève, et de repartir avec leur production.

Objectif pédagogique :

Apprendre à transformer une matière première, manipuler. Découvrir la flore locale.

Se renseigner et réserver :

ADRIANO Magali
musees@ccapv.fr
06 79 01 78 25

NOUVEAU ! En 2024 la CCAPV prend en charge le transport des élèves de l'école au musée, merci de communiquer votre souhait lors de la réservation.

RENSEIGNEZ-VOUS : les musées peuvent vous proposer des expositions dans votre établissement et intervenir en atelier en classe, lorsque la thématique le permet.

